

RITNINGAR

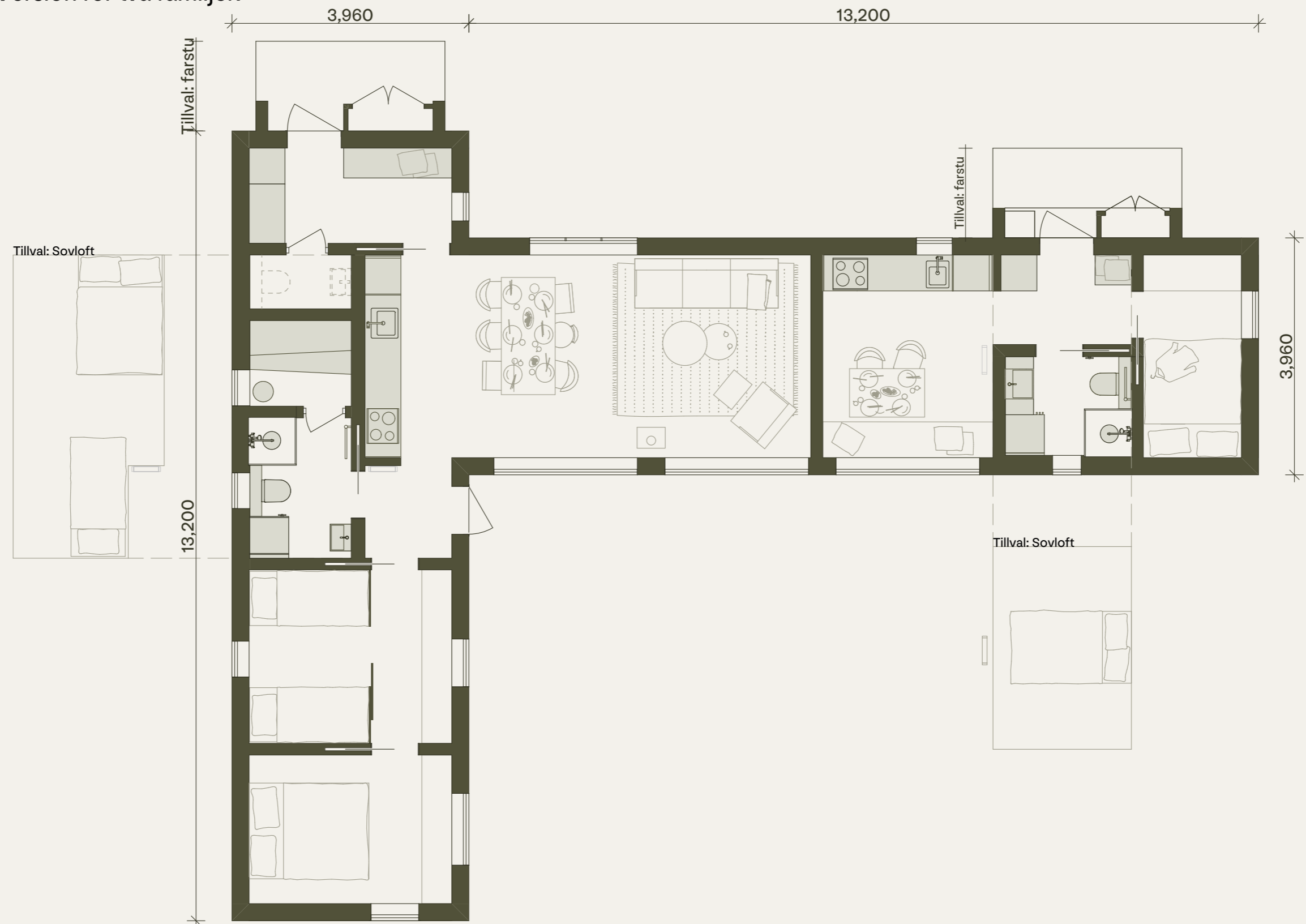
Klara 105. Klassisk. Version för två familjer.

Observera att denna ritning är en förenklad representation och avvikelser från det färdiga huset kan förekomma.
Den yttre höjden påverkas av det valda takbeläggningmaterialet.
Vi förbehåller oss rätten att ändra våra produkter vid behov.
Immateriella rättigheter innehas av Klara Fjällhus.

KLARA
FJÄLLHUS

Klara 105. Klassisk. Version för två familjer.

Plan

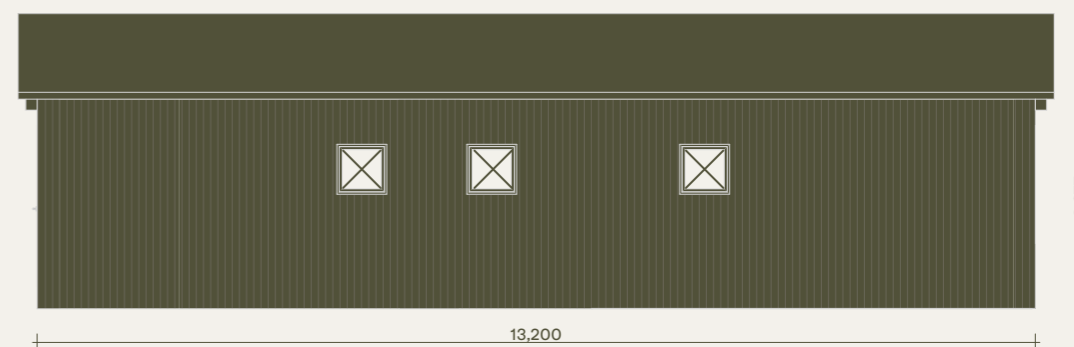
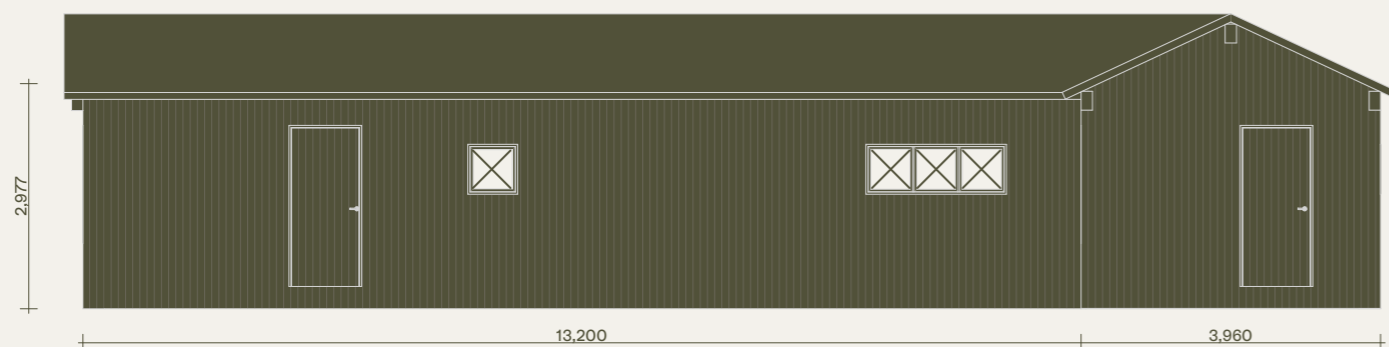
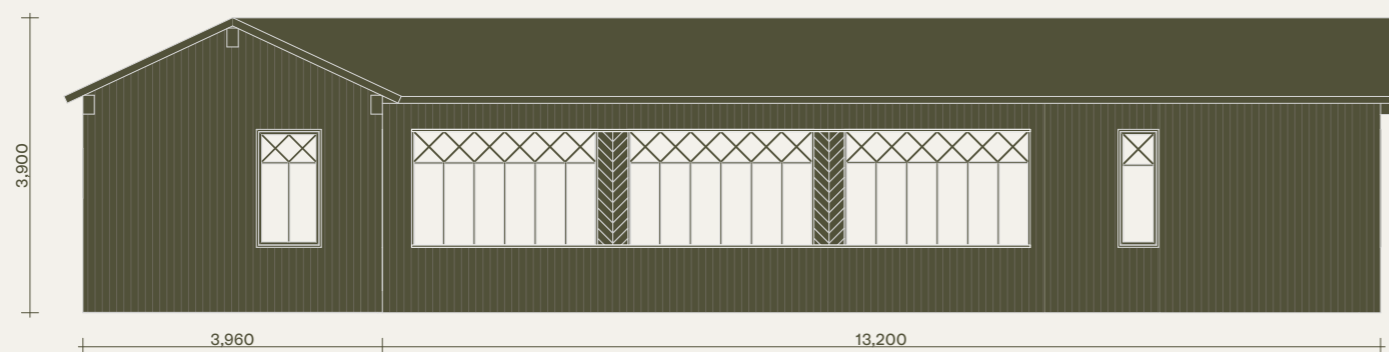


Observera att denna ritning är en förenklad representation och avvikelser från det färdiga huset kan förekomma. Den yttre höjden påverkas av det valda takbeläggingsmaterialet. Vi förbehåller oss rätten att ändra våra produkter vid behov. Immateriella rättigheter innehas av Klara Fjällhus.

KLARA
FJÄLLHUS

Klara 105. Klassisk. Version för två familjer.

Fasader

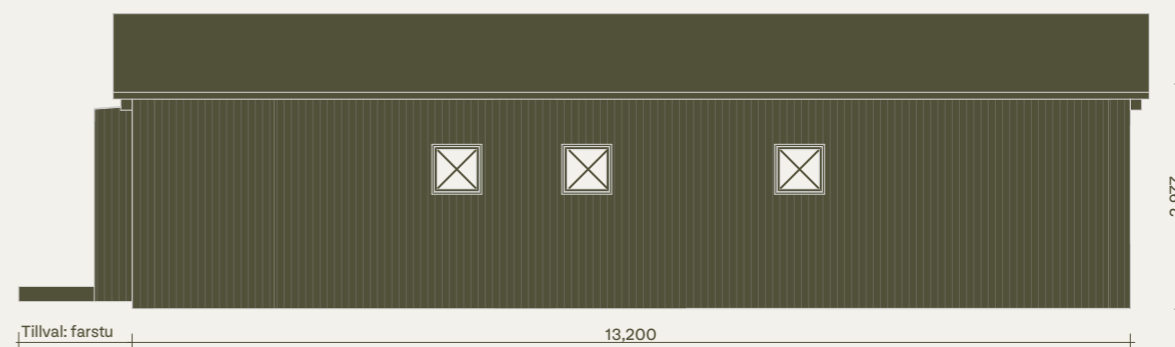
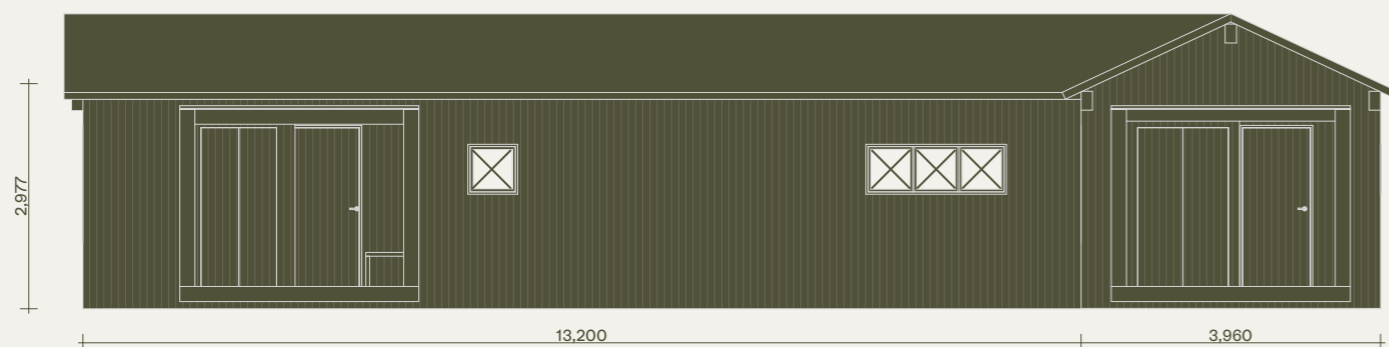
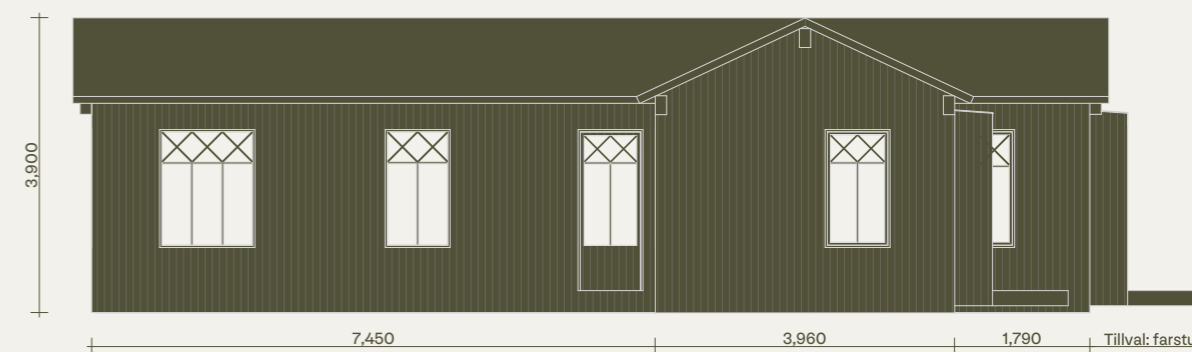
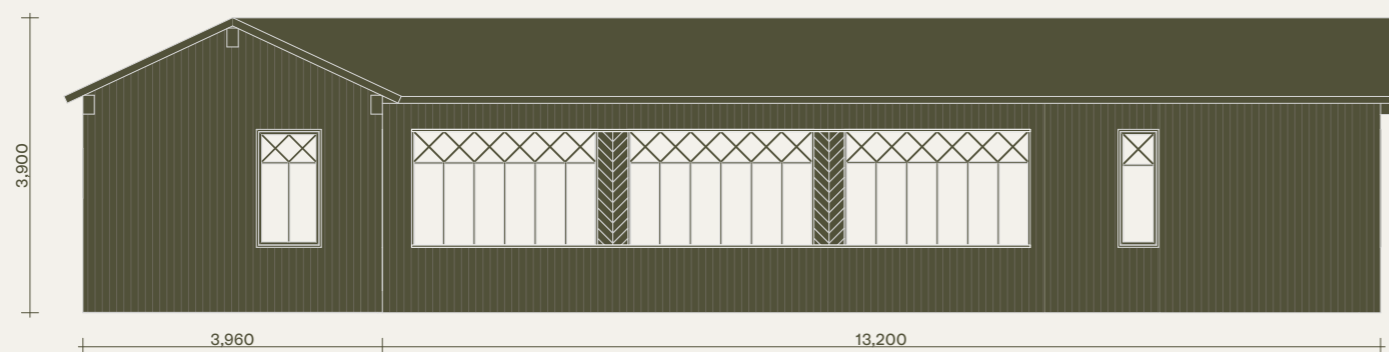


Observera att denna ritning är en förenklad representation och avvikelser från det färdiga huset kan förekomma.
Den yttre höjden påverkas av det valda takbeläggningmaterialet.
Vi förbehåller oss rätten att ändra våra produkter vid behov.
Immateriella rättigheter innehas av Klara Fjällhus.

KLARA
FJÄLLHUS

Klara 105. Klassisk. Version för två familjer.

Fasader

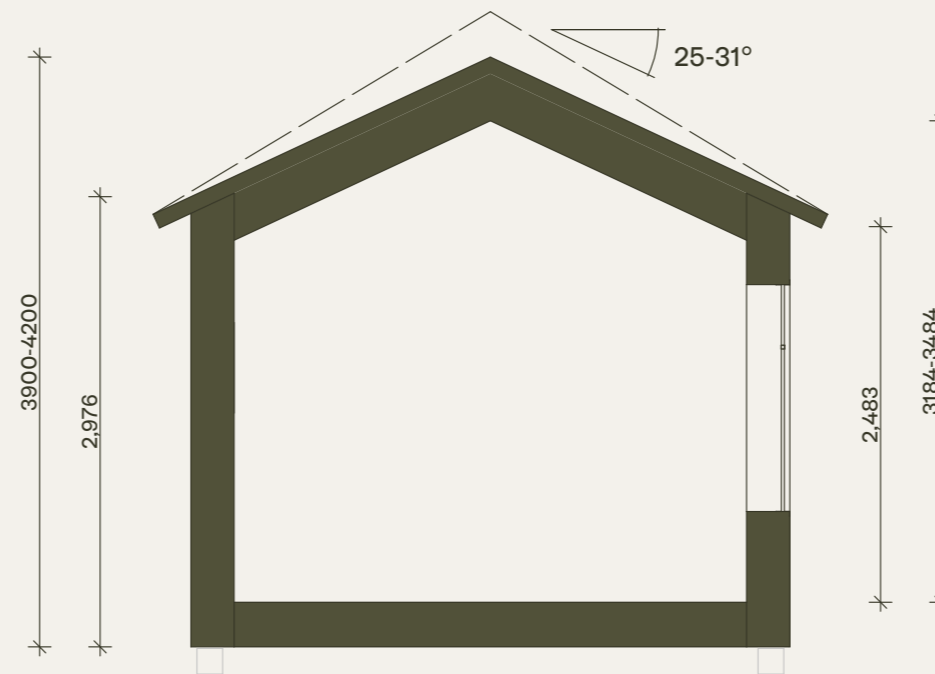


Observera att denna ritning är en förenklad representation och avvikelser från det färdiga huset kan förekomma.
Den yttre höjden påverkas av det valda takbeläggningmaterialet.
Vi förbehåller oss rätten att ändra våra produkter vid behov.
Immateriella rättigheter innehas av Klara Fjällhus.

KLARA
FJÄLLHUS

Klara 105. Klassisk. Version för två familjer.

Sektion



Observera att denna ritning är en förenklad representation och avvikelser från det färdiga huset kan förekomma.
Den yttre höjden påverkas av det valda takbeläggningmaterialet.
Vi förbehåller oss rätten att ändra våra produkter vid behov.
Immateriella rättigheter innehas av Klara Fjällhus.

KLARA
FJÄLLHUS